

gWunderStubä

— handgemachts —

Info / AGB zur Regalvermietung

- Handgefertigte Produkte, mit guter und hoher Qualität.
- Ware wird nur mit **ausgefüllter Inventarliste** entgegengenommen. Die Verkäuferin kontrolliert und unterschreibt die Inventarliste. Diese brauchen wir um später die Artikel ins Kassensystem einzuspeisen.
- Jeder Gegenstand ist einzeln zu beschriften mit dem **Preis und der zugewiesenen Kundennummer**. (wer mehr als 1 Artikel hat, bitte auch Artikelnummern beschriften)
BSP. Schoggihärz: 47.- / 01.005 also Preis 47.-/ Kundennummer 01 und Artikelnummer 005
- Haftpflicht für Diebstahl ist Sache der Regalmieter, das Lokal übernimmt keine Haftung oder Ersatz! Dies gilt auch für beschädigte Artikel durch Kunden.
- Steuerpflichtige Angaben sind in der Verantwortung vom Regalmieter.
- Der Laden stellt die Verpackung für Päckli & Geschenke, Taschen, reinigt die Tablare und stellt auch mal um.
- Visitenkarten darfst du gern bei deiner Ware dazulegen.
- Ich freue mich, wenn du fleissig Werbung für den Laden machst und viele Leute vorbeischickst 😊
- Danke dass du unsere Facebook- und Instagram Seiten abonnierst, die Beiträge teilst und kommentierst. Denn nur so gewinnen wir an Reichweite und wird von anderen gesehen. Sehr gerne darfst auch du Beiträge von dir und deinen Artikeln für die gWunderstubä auf unserer Seite teilen. www.facebook.com/gwunderstuba
- Wir haben eine Homepage. Falls du eine Website hast, verlinken wir deine Seite auf unserer Homepage und sind dankbar, wenn du das gleiche machst.
www.gwunderstuba.ch
- Zuständig für Marketing und Kommunikation ist Jeanine Krebs. Bitte schick alle Fotos und Informationen direkt an jc.k@bluewin.ch.

- Die Miete beträgt CHF 20.- bis 250.- pro Monat je nach Regalwahl / Schaufenster. Darin enthalten ist nebst der Ausstellungsmiete auch der Aufwand für Verkauf, Verwaltung und kostenloser Werbung (Homepage, Facebook, Instagram). Die Dekoration der Schaufenster wird saisonal angepasst. Gerne werden bei Bedarf Artikel der Mieterinnen ohne Zusatzkosten ausgestellt.
- Die **Mindestdauer** der Miete beträgt **6 Monate**, Beginn ist jeweils am ersten, Ende am letzten des Monats. Gekündigt kann von beiden Seiten schriftlich per Mail bis jeweils 2 Monate vor Ablauf der Mietdauer werden (2 volle Monate müssen dazwischen liegen!) Die Mietdauer verlängert sich zahlungspflichtig automatisch um 2 weitere Monate. Es gibt keine Rückerstattung bei Verlängerung.
- Per Ende Dezember nimmt gWunderStubä keine Kündigungen entgegen. Wer am attraktiven Weihnachtsmonat dabei ist, ist automatisch auch im Januar dabei. Vielen Dank für das Verständnis.
- Die Regalmieten verlängern ist in verschiedenen **Miet-Paketen** möglich. Der Mietpreis ist vollumfänglich für die ganze Paketdauer im Voraus zu begleichen.
Paket A um 2 Monat verlängern für den Regalmietpreis, bezahlbar in 1 Paket
Päckli B um 6 Monate verlängern für den Regalmietpreis in 1 Paket, minus 5%
Päckli C um 12 Monate verlängern für den Regalmietpreis in 1 Paket, minus 10%
- Per Mietende muss die Ware abgeholt werden. Ab dem 3. Werktag wird eine «Lagergebühr» von 10.- pro Tag verrechnet. Nach 14 Tagen wird frei über die Ware verfügt.
- Bitte die erste Materiallieferung mit Ursula Friedrich absprechen. Sie ist die Kontaktperson für RegalmieterInnen und nimmt die Sachen entgegen. Das gleiche gilt für die Rücknahme! Bei Abholung ohne Termin behalten wir ohne Reaktion den Rest, der im Laden / Schaufenster übersehen wurde und legen den Erlös in unsere Kafikasse.
- Die Abrechnung der verkauften Artikel erfolgt alle 2 Monate jeweils bis ca. Mitte der folgenden Monate: Januar & Februar; März & April; Mai & Juni; Juli & August; September & Oktober; November & Dezember Der Betrag wird auf das vom Mieter angegebene Konto überwiesen. Die beigelegte Produkteliste dient als Verkaufsbeleg. (wird per mail zugesandt) **Der Laden erhält 15% Provision auf die verkaufte Ware.**
- Du bekommst einen schriftlichen Mietvertrag und alle zwei Monate eine schriftliche Abrechnung. Diese Dokumente werden dir alle per mail zugestellt.
- Es wird keine Verkaufsgarantie gegeben. Der Kunde bestimmt seinen Einkauf selbst.
- Falls du an Märkte gehst, darfst du sehr gern bei uns Flyer holen und sie am Stand auflegen!
- Der Laden darf auch als Kursraum gemietet werden. Es ist eine Herdplatte, Wasserkocher, Kaffeemaschine, Kühlschrank und etwas Geschirr vorhanden. Wie auch eigenes WC. Für einen Kurs kostet die Miete 50.-

Übersicht Regale und Preise



Kallax 1 Würfel, weiss
20.-/Mte



Tisch mit Spiegel klein, weiss
40.-/Mte



Ziehtablar Möbel, weiss
40.-/Mte



Tisch mit Aufsatz, braun
50.-/Mte



Schminktisch breit, weiss
50.-/Mte



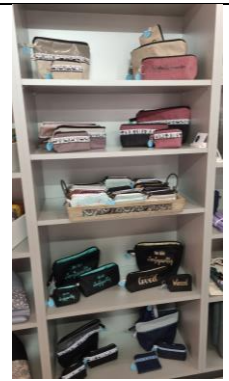
Rollregal mit
Glasrückwand, hellgrau
50.-/Mte



Hohes, schmales Regal, weiss
60.-/Mte



Antik Möbel gross, weiss
80.-/Mte



Einbauregal, 1 Reihe, grau
100.-/Mte



Grosser Schrank, weiss
100.-/Mte



Schrank mit Glastüren oben, braun
120.-/Mte



Ganzes Schaufenster allein
250.-/Mte